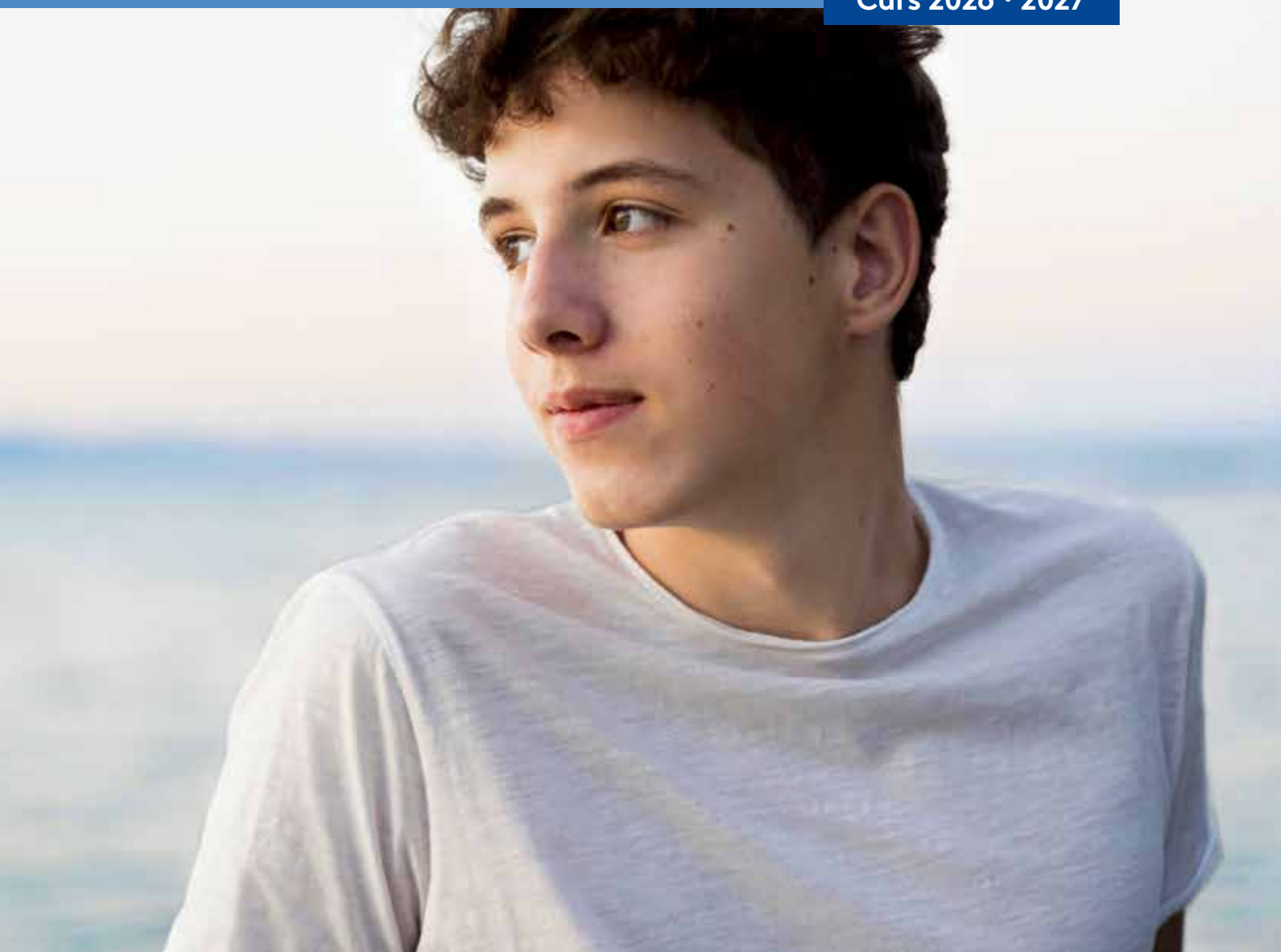


 **CEU** Universitat  
Abat Oliba

Beques i **ajuts**

a l'estudi

Curs 2026 · 2027



# El valor de ser el número 1





Des de fa més de 90 anys el grup CEU treballa per a la formació universitària dels joves. És la institució educativa privada espanyola que més diners inverteix en beques i ajuts. Assumeix voluntàriament el repte que cap dels seus estudiants, amb capacitat i motivació suficients, deixi de cursar una carrera universitària per raons econòmiques.

La Universitat CEU Abat Oliba està compromesa amb la cultura de l'esforç i la superació. Creiem en el valor de donar oportunitats a tots els que tenen una meta i lluiten per assolir-la.

# Ajuts

a l'estudi



## Com sol·licitar els ajuts

Els alumnes de nou ingrés a la Universitat CEU Abat Oliba poden tramitar la seva sol·licitud d'ajuda en els terminis fixats al calendari d'admissions, una vegada abonada la reserva dels drets de matrícula.

La resolució de les sol·licituds presentades correspon a la Comissió del PAE, designada pel rector de la Universitat, i la seva decisió és inapel·lable. La concessió es notificarà a cadascun dels beneficiaris dels ajuts mitjançant una carta adreçada a l'adreça postal que figura al formulari de Sol·licitud d'Ajuts a l'Estudi.

# Ajuts per mèrit acadèmic



## CEU Merit Program

La CEU UAO té un programa de beques propi que ofereix **més de 80 beques** per a totes les titulacions de grau. Té les següents característiques:

- **Una aposta clara pel talent**
  - **Beca CEU Merit Program 100:** gratuïtat total dels estudis a la titulació que s'ha triat.
  - **Beca CEU Merit Program:** reducció del 75 % de les taxes acadèmiques indicades per a la titulació que s'ha triat.
- **Garantia de renovació curs a curs**

La beca CEU Merit Program es renova automàticament curs a curs sempre que es compleixin les condicions fixades.
- **El temps juga a favor teu**

Al juny, abans de les proves d'accés al sistema universitari (PAU), es comunicarà la concessió de les beques.



Consultar normativa detallada a [www.uaoceu.es/becas](http://www.uaoceu.es/becas)

### Requisits:

Per concedir les beques, la Comissió estudiarà els següents mèrits rellevants per a la valoració dels candidats:

- Tenir una nota superior a la de la resta de candidats i valorada com a excel·lent per la Comissió
- Acreditar el domini d'un o més idiomes (opcional)
- El nivell de la renda familiar
- El treball de recerca de batxillerat (opcional)
- Les activitats socials i extracurriculars desenvolupades pel candidat (opcional)

### Documentació a presentar:

Per sol·licitar la beca caldrà adjuntar la documentació següent:

- DNI
- Certificat acadèmic amb les qualificacions de 1r de Batxillerat o CFGS i notes parcials de 2n de Batxillerat o CFGS
- Declaració de la renda del darrer exercici fiscal tancat
- Documents acreditatius de nivell d'idiomes (opcional)
- Treball de recerca de batxillerat (opcional)
- Documentació que acrediti l'activitat social i extracurricular i/o cartes de recomanació i/o carta de motivació personal (opcional)

### Primera convocatòria:

- **18 de febrer:** data límit per a la presentació de sol·licituds i documentació
- **2 de març:** comunicació de resolució de les beques

### Segona convocatòria:

- **18 de maig:** data límit per a la presentació de sol·licituds i documentació
- **2 de juny:** comunicació de resolució de les beques



## Matrícula d'Honor

Gratuïtat de la matrícula atenent a l'obtenció de matrícula d'honor als estudis d'origen que donen accés a la universitat. Aquest ajut s'aplica automàticament sobre la matrícula següent en els casos en què l'alumne hagi obtingut la qualificació de matrícula d'honor en una assignatura, d'acord amb el nombre de crèdits d'aquesta.



# Ajuts per circumstàncies personals i econòmiques



## Ajuts a la família

Els ajuts a la família atenen sol·licituds basades en la condició de família nombrosa o monoparental, amb independència del nivell de renda o patrimonial, i consisteixen en descomptes del 15% en el cost de la matrícula. En el cas de família nombrosa de categoria especial (de cinc fills en endavant) s'aplica un 20%. La concessió exigeix l'acreditació de la condició de família nombrosa o monoparental.

## Ajuts per a antics alumnes o fills d'antics alumnes

Els antics alumnes o fills d'antics alumnes de la Universitat CEU Abat Oliba es beneficien d'un 10% de descompte a l'import de la matrícula del grau.



## Ajuts als alumnes dels Col·legis de la Fundació Abat Oliba

Els ajuts als Col·legis de la Fundació Abat Oliba estan destinats als antics alumnes dels Col·legis Abat Oliba (Spínola i Loreto) de Barcelona, amb independència del nivell de renda o patrimonial. Consisteixen en descomptes entre el 10% i el 60% en el cost de la matrícula. La concessió exigeix l'acreditació de condició d'antic alumne del col·legi.

El CEU és la institució educativa privada espanyola que més inverteix en beques i ajuts

## Ajuts ordinaris

Són dotacions econòmiques que es descompten del cost de la matrícula atenent el nivell de renda i patrimoni i l'expedient acadèmic del sol·licitant. El nombre d'ajuts ordinaris concedits es determina anualment.

Hi ha cinc tipus d'ajudes ordinàries segons la dotació econòmica:

- A. Ajuts de 3000 €
- B. Ajuts de 2500 €
- C. Ajuts de 2000 €
- D. Ajuts de 1500 €
- E. Ajuts de 1000 €

La concessió d'un ajut ordinari exigeix l'acreditació de la renda i el patrimoni familiar.

## Ajut de continuïtat d'estudis

Els alumnes que hagin finalitzat els estudis d'un grau a la Universitat CEU Abat Oliba i en vulguin estudiar un altre a la mateixa universitat es beneficien del 20% de descompte en l'import de la matrícula del segon grau si es matriculen durant els 3 anys posteriors al final dels seus estudis.



## CEU suport a esportistes



La CEU UAO, conscient de les dificultats que implica compatibilitzar les activitats esportives amb els estudis universitaris, ha elaborat un programa d'acompanyament i ajuts a esportistes universitaris d'alt rendiment.

L'objectiu principal d'aquest programa és aconseguir que el rendiment acadèmic d'aquests estudiants no es vegi afectat negativament per la realització de la pràctica esportiva. Són destinataris d'aquest programa els estudiants de grau, postgrau, màster i programes de doctorat de la Universitat CEU Abat Oliba.

## CEU suport a estudiants amb discapacitat



La CEU UAO ha elaborat, conjuntament amb les Universitats CEU, el **Programa CEU de Suport a Estudiants amb Discapacitat**, dissenyat específicament per fomentar la inserció d'aquest alumnat, facilitar que la discapacitat no obstaculitzi la seva carrera.

El programa va dirigit als col·lectius següents:

- Estudiants amb discapacitat que tinguin reconegut un grau de discapacitat igual o superior al 33 %.
- Estudiants que presentin situacions de salut (malalties cròniques, processos de diagnòstic, períodes d'hospitalització) que per les limitacions requereixin mesures específiques de suport per al seguiment dels estudis.

Creiem en el valor de donar oportunitat tots els que tenen una meta i lluiten per assolir-la

# Ajuts allotjament

La Universitat CEU Abat Oliba, sensible a l'esforç que suposa per a molts estudiants i les seves famílies el trasllat de la seva residència per fer els estudis a Barcelona, ofereix ajuts a l'allotjament destinats a alumnes de nou ingrés, en virtut d'acords propis amb residències universitàries. Destaquen els convenis següents:

## Col·legis majors

Un col·legi major universitari és un centre universitari adscrit a la Universitat. Proporciona residència als estudiants i promou la formació professional, cultural i solidària dels residents, projectant la seva activitat al servei de tota la comunitat universitària.

### 1. Col·legi Major Universitari Mater Salvatoris

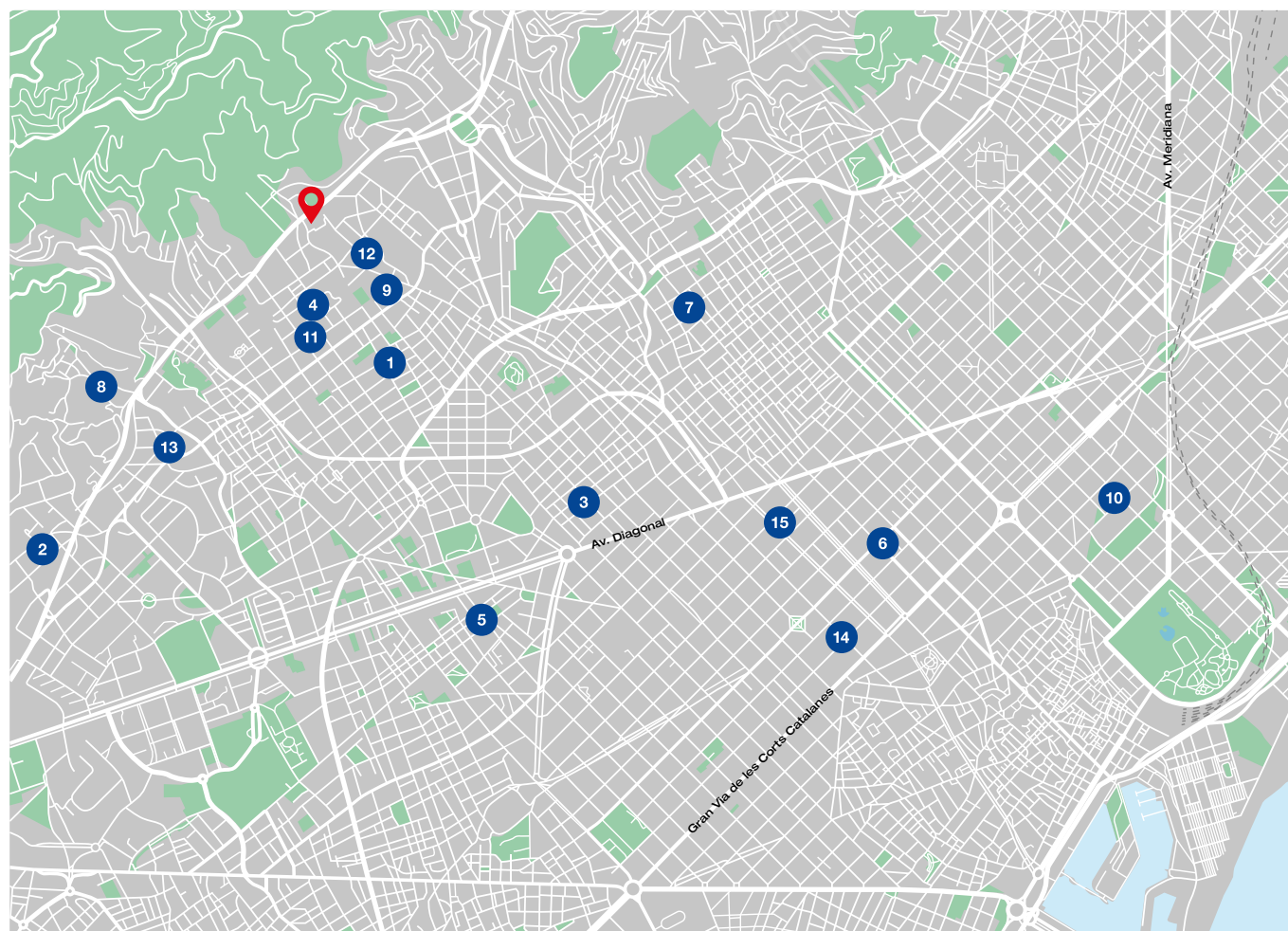
Les universitàries de primer any d'estada al Col·legi Major Universitari Mater Salvatoris podran gaudir del conveni d'allotjament que el CMU té concertat: **50% de descompte a la matrícula d'ingrés.**

C/ l'Emancipació, 33 – 08022 Barcelona  
T. 932 126 900  
barcelona.cmu@matersalvatoris.org  
<https://barcelona.matersalvatoris.org/>

### 2. Col·legi Major Universitari Pedralbes

**6 beques per valor del 15% del cost anual** en habitació individual en règim de pensió completa, podent-se complementar amb beques de col·laboració pròpies del col·legi major.

Av. de Pearson, 27-29. 08034, Barcelona  
T. 932 806 313 [info@cmupedralbes.es](mailto:info@cmupedralbes.es)  
[www.cmupedralbes.es](http://www.cmupedralbes.es)



# Residències

## Residències Universitàries Grup Mestral

### 3. Residència Turó Park

Ofereix tres ajudes consistents en un **descompte del 25% sobre l'import anual** en règim d'allotjament i esmorzar en habitació doble.

C/Santaló 35, 08021 Barcelona  
T. 93 100 02 40 manyanet@grupomestral.es  
[www.grupomestral.com/es/turo-park-residencia-estudiantes-barcelona/](http://www.grupomestral.com/es/turo-park-residencia-estudiantes-barcelona/)

### 5. Residència Josep Manyanet

Ofereix **10 beques del 50 %** de descompte de la matrícula i l'aplicació.

C/Entença, 307. 08029, Barcelona  
T. 93 100 02 40 manyanet@grupomestral.es  
[www.grupomestral.com/es/manyanet-residencia-estudiantes-barcelona/](http://www.grupomestral.com/es/manyanet-residencia-estudiantes-barcelona/)

### 7. Residència Erasmus Gràcia

**60 beques del 50% a la matrícula i del 6% a la mensualitat** de l'estada a curs complet. La resta de beques no assignades serà aplicable als alumnes que s'hi incorporin de gener a juny. Residència Erasmus Gràcia aplicarà el 15% de descompte a les estades curtes de familiars de l'inquilí.

C/Torrent de l'Olla 212-214, 08012 Barcelona  
T. 93 415 12 03  
info@residenciaerasmusgracia.com  
[www.residenciaerasmusgracia.com](http://www.residenciaerasmusgracia.com)

### 10. Residència ONIX

**3 beques del 10 % del cost anual** de l'estada a curs complet. Els beneficiaris d'aquestes beques seran alumnes matriculats a la CEU UAO.

C/Sardenya 101-137, 08013 Barcelona  
T. 932 666 100 frontend@residenciaonix.com  
[www.residenciaonix.com](http://www.residenciaonix.com)

### 13. Residència VITA STUDENT

Ofereix **10 beques del 5% del cost anual** del curs complet. El descompte només s'aplica a l'allotjament al centre de Vita Pedralbes.

Av Esplugues 102, 08034 Barcelona  
T. 935220179  
[www.vitastudent.com](http://www.vitastudent.com)

### 4. Residència Emílie de Villeneuve

**10 beques** consistents en un **descompte del 50 i 10 beques** consistents en un descompte del 50.

C/Marquesa de Vilallonga 19, 08022 Barcelona  
T. 934 177 121 emilie@grupomestral.es  
<https://grupomestral.com/es/villeneuve-residencia-estudiantes-barcelona/>

### 6. Residència Lestonnac

Ofereix **10 beques del 50% de descompte de la matrícula** i l'aplicació de tarifa de conveni.

C/Aragó 284, trip, 08009 Barcelona  
T. 934 00 02 40  
manyanet@grupomestral.es  
<https://grupomestral.com/es/lestonnac-residencia-estudiantes-barcelona/>

### 8. Residència Universitària Sarrià

**2 beques del 10% de descompte sobre la tarifa mensual** en habitació doble compartida amb pensió completa per a alumnes de grau de la CEU UAO. També ofereix **una beca del mateix valor per a doctorands, investigadors i estudiants de màster.**

C/Esports, 1-7, 08017 Barcelona  
T. 932 065 540 campus@residenciasarria.com  
[www.residenciasarria.com](http://www.residenciasarria.com)

### 11. Residència Universitària Mare Güell

Ofereix **10 beques consistents en un descompte del 10% de l'estada del curs complet.** Els beneficiaris d'aquestes beques seran alumnes matriculats a la CEU UAO.

C/Esperança, 5-7, 08017 Barcelona  
T. 932 120 348  
info.web@residencia-mguell.org  
[www.residencia-mguell.org](http://www.residencia-mguell.org)

# Pisos

## Pisos compartits

### 14. Aluni.net

Lloguer d'habitacions en pisos compartits d'estudiants.

C/Balmes 32, Ppal. 2n - 08007 Barcelona  
T. (+34) 932 931 778  
barcelona@aluni.net  
[www.aluni.net](http://www.aluni.net)

### 15. Llach Serra & Associats

Selecció d'apartaments de lloguer temporal totalment equipats. Els pisos inclouen serveis complets i atenció 24 h.

Passeig de Gràcia 95, 1r 1a. 08008 Barcelona  
T. +34 934 672 197 / +34 934 565 196  
info@llachserra.com  
[www.llachserra.com/es/](http://www.llachserra.com/es/)

### 9. Residència La Salle Bonanova

**10 beques per valor del 50% del dipòsit** per l'estada a curs complet i **10 beques** per valor del 5% del cost anual en habitació doble al primer curs d'estada. Les 20 beques són en règim de pensió completa.

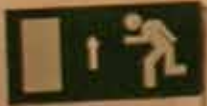
Bonanova 8, 08022 Barcelona  
T. 932540965 - 932540950 - 607085459 info@residencialasalle.com  
[www.residencialasalle.com](http://www.residencialasalle.com)

### 12. Residència RESA

Ofereix **5 beques del 10 % del cost anual de l'estada** a curs complet: tres per a alumnes de grau i dues per a estudiants de màster. El descompte s'aplica a l'allotjament (exclosos els consums).

C/de Sant Joan de la Salle, 42 · 935 08 46 00  
resa@resa.es  
[www.resa.es](http://www.resa.es)

D-1.08 / D-1.09  
D-1.18



# Beques i ajuts oficials



## Beques del Ministeri d'Educació

- **Beques i ajuts per cursar estudis universitaris de grau**

Destinats a l'alumnat que cursa els estudis a la mateixa comunitat autònoma. A Catalunya són gestionades per AGAUR (Agència de Gestió d'Ajuts Universitaris i de Recerca).

- **Beques i ajuts a la mobilitat dels estudiants de grau**

Destinades a aquelles persones que estudien en una universitat d'una comunitat autònoma diferent de la del domicili familiar.

## Beques de la Generalitat de Catalunya (AGAUR)

Destinades a l'alumnat amb domicili familiar a Catalunya i que cursa estudis a una universitat catalana.

## Ajuts a la discapacitat

La Universitat CEU Abat Oliba, com a membre del Consell Interuniversitari de Catalunya, dona suport a les persones amb discapacitat a través del projecte UNIDISCAT (Universitat i Discapacitat a Catalunya).

### Beques ofertes per entitats públiques:

- Ministeri d'Educació i Ciència
- Autoconsulta de concessions i denegacions del MEC
- Servibeca: servei de cerca de beques
- Agència de Gestió d'Ajuts Universitaris i de Recerca de la Generalitat de Catalunya (AGAUR)
- Programa DRAC d'ajuts a la mobilitat de la Xarxa Vives

### Beques ofertes per entitats privades:

- Fundació Mapfre: convocatòria de beques per a estudiants amb discapacitat
- Fundació UNIVERSIA: beca Capacitas
- Fundació Prevent: beques Prevent

Pla

# ECONÒMIC

personalitzat



## Modalitats

La Universitat ofereix un pla econòmic personalitzat perquè tots els estudiants amb talent tinguin l'oportunitat de ser alumnes de la CEU UAO.

Un cop formalitzada la reserva de plaça, l'import restant de la titulació es podrà pagar de les maneres següents:

- **Pagament únic.** Fer un sol pagament comporta un descompte del 3 % de l'import de la matrícula.
- **Pagament fraccionat** de la matrícula en 5 quotes per curs.
- **Pagament mensual** en 10 quotes a través de finançament bancari especial amb CaixaBank al 0 % d'interès. També comporta el descompte del 3 % de l'import de la matrícula.
- **Nou finançament especial.** Nous acords de finançament bancari amb condicions especials amb Banc Sabadell, CaixaBank i Banco Santander. També comporta el descompte del 3 % de l'import de la matrícula.



## Assegurances

- **Assegurança de continuïtat d'estudis.** Tots els nostres alumnes de grau tenen una assegurança de continuïtat d'estudis que, en el cas de mort d'algun dels seus tutors legals (pare, mare o cap de família) en el transcurs dels seus estudis, els cobreix la totalitat del pagament dels mateixos, fins a la finalització a la CEU UAO.



---

**#creaelteufutur**

---